

MOVING FORWARD

In Hope

St. Thomas the Apostle Catholic Church
Smyrna, Georgia



A LETTER
From Our Pastor



MOVING FORWARD

In Hope

CAMPAIGN PRAYER

Loving God,

At this time in the life of our parish community of St. Thomas the Apostle, we turn to you with grateful hearts for what we have and with great anticipation for what is yet to be.

Bless us with a sense of unity,
a spirit of cooperation
and a generous heart
as we face the responsibilities and challenges of this Parish undertaking.

We know there is much to do.
We believe our goals are rooted
in your Word and in your Work.

Please guide us, strengthen us,
and bless us with Your Presence,
now and through the years to come.

In Jesus' Name we pray,
AMEN.

St. Thomas the Apostle, pray for us.

Your Decision To Give

This is our parish and only through sacrifice can we achieve our goals. All contributions from the smallest to the largest will be gratefully appreciated. Your decision is a personal one. It should be made in good conscience and in a true Christian spirit.



Dear Parishioners & Friends,

It is with great enthusiasm that we present these preliminary building plans for our new sanctuary, ministry and education rooms and administrative offices which will meet the current and future needs of St. Thomas the Apostle Catholic Church. A parish that does not look ahead to the needs of the community is one that is always playing catch up with time and with the on-going demands to continue building the faith community of Jesus Christ.

We are fortunate that our parish family is a vibrant community with a thriving pre-school, a large religious education program, numerous ministries, and many groups asking to use our limited facilities. Our present parish facilities do not adequately provide for our needs. Our masses are over crowded and if you have ever tried to schedule a meeting, a reception or a gathering, you know exactly why we are looking to build.

However, this is your parish and it is only with your support that we will be able to build for our future. Therefore, I am coming to you with what I believe to be the needs of this community.

Our theme in this capital campaign is *Moving Forward In Hope*. It captures the dynamic movement of the people of God making their pilgrim way in faith – and with characteristic hope. In Psalm 127 we read, “Unless the Lord builds the house in vain do the builders labor.” It is the Lord who dwells among us in the living temple of our faith community. We seek to build a place that will be inviting to all. We are blessed to have the prayerful intercession of Mary of La Salette and Our Lady of Guadalupe to bless our hopes and success in building the Kingdom of God here and now.

Sincerely in the Lord,

Rev. James H. Kuczynski, M.S.
Pastor

THE NEEDS OF *Our Catholic Family*

1966 Established in June 1966, St. Thomas the Apostle parish has been a cornerstone of our Catholic faith here in the Archdiocese of Atlanta for more than 40 years. In 2011, we will celebrate the 45th anniversary of our parish. From the small mission church we once were, to one of the largest parishes in the Archdiocese of Atlanta we have grown in our Faith and in our Family!

During these past 4 decades, we have increased to over 6,000 registered families! Our parish ministries, education programs and outreach organizations number more than 60 and our classrooms, meeting space and sanctuary are used daily from the time the parish opens until late into the evening. Our religious education programs teach our faith to over 1,000 children. We also have many small faith communities that extend the reach of our sacramental and educational programs to a multitude of groups and cultures within the family of St. Thomas the Apostle Catholic Church. There is no question that our faith is ALIVE here at St. Thomas the Apostle!

OUR *Research*

The current facilities development plan has been compiled using input from the Parish Council, the Building Committee, and the Finance Council. Our needs assessment focused on the parish demand for increased education and meeting space along with our desire to increase our capacity to gather and socialize together. Without an expansion of facilities the competition for space we deal with now will continue to limit our effectiveness to our community and our fellow parishioners.

With participation from our parish families a Planning Study was conducted, October through December 2010, to test the initial building plan (a proposed facility of approximately 37,000 square feet).

Over 600 St. Thomas the Apostle families participated in the Planning Study. Of those responding:

- 89% reported that they would support the parish leadership in this project of facilities expansion
- 91% consider the need for a new, larger Church to be a priority
- 91% reported a strong desire for more ministry and meeting space
- 88% of Study participants considered renovating the current church into the new Parish Hall as “Essential” or “Important”
- 90% of Study participants considered the proposed new Administrative/Pastoral Offices as “Essential” or “Important”
- As many as 608 families who participated in the Study, indicated that they would help work on the capital campaign in a volunteer capacity

Based on the input from our study participants, we estimate that our parish family can raise between \$4 million - \$5 million. The average pledge indicated by our participating families was \$4,450 over three years.



OUR Plan



As a result of the Planning Study, the desire of our parish for this new church and support facilities was verified. However, not all families found value in the same components of the building. Through the Planning Study, our parish leadership has been given the information necessary to proceed, with the knowledge that they act with the needs of the parishioners as the guiding rule. The parish's leadership is charged with the duty of providing that which is necessary for the continued growth and vitality of the parish family. This must be done in a financially responsible manner.

The plans for the proposed new facility consist of the following:

Upper Level

- A. The new sanctuary - 21,000 square feet, including seating for seating 1,000, will also have a perpetual adoration chapel, cry room, bride's room and sacristy
- B. Six proposed Administrative offices
- C. Restrooms

Lower Level

- D. Multi-functional classrooms with several having the capacity to be divided for flexibility. Desired number of classrooms/meeting rooms - 14 total
- E. Restrooms
- F. Storage

Social Space

With the construction of our new church, we will be able to renovate the current worship space into our new Parish Hall. This will provide approximately 10,000 square feet of room for large parish functions.

TIME LINE and Costs

Our estimated construction budget is as follows:

- I. Bi-Level New Church..... \$6,258,000
Including Architectural fees (*offices / unfinished basement for future classrooms & meeting rooms*)
- II. Renovation of the current worship space into our new Parish Hall \$850,000
- Total Estimated Costs \$7,108,000**
(*before final design and construction drawings*)

The goal for St. Thomas the Apostle's *Moving Forward In Hope* Campaign is to raise at least \$5 million, and as much as possible toward the overall estimated construction costs of \$7.1 million for the new church facility. Although our parish's financial potential was not revealed in the Planning Study to equal the overall costs of our new proposed building, we do have plans to progress and achieve our goals as quickly as possible. Upon the completion of a strong fundraising campaign, raising \$5 million or more, we can continue discussions with the Archdiocese of Atlanta regarding funding the remainder of the necessary construction project. A loan from the Archdiocese of Atlanta for the remainder of the construction costs will allow us to build the new Church building soon - hopefully over the next 2 years. After the pledge fulfillment period for the *Moving Forward In Hope* Campaign, St. Thomas the Apostle will begin planning for our second campaign to pay off the loan on these new facilities.

Not everyone can make the same size gift, but everyone can make the same size sacrifice.

HOW YOU CAN *Get Involved*



Throughout the *Moving Forward In Hope* Campaign, Father Jim, the Campaign Committee and volunteer workers will reach out to all members of our community to communicate our parish's vision for the future and share how everyone can get involved. Several important events are being held in order to give every parish family an opportunity to participate.

First, there will be a series of campaign receptions. Every registered family will be invited to attend one of these special gatherings that allow our parishioners the opportunity to gather as a family and learn about the needs of our parish.

Every family is also asked to consider all the information contained in this brochure and then make a prayerful decision about how they will support this effort. Families who do not respond will be personally contacted by fellow parishioners who have volunteered their time to undertake the vital task of making contact and increasing the awareness of this campaign.

Whether you participate by attending a campaign reception, responding at Mass or by mail, or by graciously receiving a visit or phone call from a fellow parishioner, it is your act of involvement that will make this campaign a success.

HOW TO MAKE *Your Pledge*



Every member of our parish community is integral to the success of building our new facilities, and therefore, each family is asked to consider making a pledge to this campaign to the best of their ability.

We ask that each family consider a pledge of \$4,000 or more, payable over three years (or longer, if needed). A pledge of \$4,000, after a down payment of \$400, is \$100 per month for three years (or \$112 per month without a down payment.) *This breaks down to only \$25 a week or \$3.33 a day!*

Please pray for the success of our campaign and consider making a generous and sacrificial pledge to this effort, which is essential for the future of our parish.

We, the faith community of St. Thomas the Apostle Catholic Church, must supply the financial means to bring this project to a successful conclusion by doing all we can with our resources. With the commitment, sacrifice and prayers of each member of our parish family, we will be able to realize our goals.

We Need Your Special Generosity

Everyone is asked to prayerfully consider how their generosity can reflect their gratitude for the gifts that God has given them. We know that a pledge of \$4,000 will be a challenge for some of our parish households. Therefore, it is crucial to the success of our campaign that those who are able to make larger pledges do so.

*In Deuteronomy 16:10 we are reminded that,
"the measure of your own free will offering should be in
proportion to the blessings the Lord has bestowed on you".*

Individuals who are financially capable of pledging \$7,500, \$10,000, \$25,000, \$50,000 or more, are asked to step forward and become leaders of our campaign. Please review the Suggested Pledge Plans on the following page and choose a plan that is right for you and your family.

SUGGESTED GIFT PLANS

The gift plans in this brochure are provided as a suggested guideline when considering your intention. Please review the gift plans carefully and select one that fits your family's financial situation.

<i>Daily Sacrifice</i>	<i>36 Monthly Payments</i>	<i>12 Quarterly Payments</i>	<i>6 Semi-annual Payments</i>	<i>3 Annual Payments</i>	<i>10% Down Payment</i>	<i>Total Pledge</i>
\$83.34	\$2,500	\$7,500	\$15,000	\$30,000	\$10,000	\$100,000
\$62.50	\$1,875	\$5,625	\$11,250	\$22,500	\$7,500	\$75,000
\$41.67	\$1,250	\$3,750	\$7,500	\$15,000	\$5,000	\$50,000
\$33.34	\$1,000	\$3,000	\$6,000	\$12,000	\$4,000	\$40,000
\$25.00	\$750	\$2,250	\$4,500	\$9,000	\$3,000	\$30,000
\$20.83	\$625	\$1,875	\$3,750	\$7,500	\$2,500	\$25,000
\$16.67	\$500	\$1,500	\$3,000	\$6,000	\$2,000	\$20,000
\$12.50	\$375	\$2,250	\$2,250	\$4,500	\$1,500	\$15,000
\$8.33	\$250	\$750	\$1,500	\$3,000	\$1,000	\$10,000
\$7.50	\$225	\$675	\$1,350	\$2,700	\$900	\$9,000
\$6.67	\$200	\$600	\$1,200	\$2,400	\$800	\$8,000
\$5.83	\$175	\$525	\$1,050	\$2,100	\$700	\$7,000
\$5.00	\$150	\$450	\$900	\$1,800	\$600	\$6,000
\$4.17	\$125	\$375	\$750	\$1,500	\$500	\$5,000
\$3.33	\$100	\$300	\$600	\$1,200	\$400	\$4,000

HOW TO MAKE Your Gift

Pledges Via Cash or Check

Simply complete your pledge card by selecting the amount of your pledge and down payment. Make sure to select your method of payment, i.e., monthly, quarterly, semi-annual or annual payments. *Please make checks payable to Moving Forward In Hope Campaign.* You will be sent payment reminders and a special payment envelope in accordance with the payment plan you choose. You may return the pledge card in the weekly collection, bring it by the parish office, or return it in the mail with a stamp.

Credit Card and Direct Debit

To make your gift via credit card, simply complete your pledge card by selecting the amount of your pledge and your down payment. Make sure to select your method of payment (monthly, quarterly, semi-annual or annual payments). On the back of the pledge card, you will be asked to supply your credit card information. We are currently accepting Visa and MasterCard, American Express and Discover. For those choosing the automatic payment option via EFT (direct debit), please include a voided check. You will not receive reminder statements from the parish, unless requested.

Online Giving

To give online, go to www.stthomastheapostle.org. Locate the online giving button and follow the instructions. In addition, please return your pledge card to the campaign office.

Gifts of Stock

You may use your own broker / agent or the archdiocese agent to transfer or sell gifts of stock. If the stock has been held long-term (over one year), you do not have to pay capital gains tax on the stock, and are allowed a tax deduction for the full value of the stock, provided that the stock is transferred to the parish before being liquidated. The stock is required to have appreciated in value since you purchased it. If you are interested in a stock donation, please contact the Campaign Office so we may provide you with the necessary information.

Gifts of Property, Life Insurance, Annuities, Wills or Bequests

Families or individuals can make gifts of real estate, personal property, automobiles, life insurance, estate bequests, annuities or charitable remainder trusts. For substantial gifts of property other than marketable securities, the IRS requires an appraisal. Please contact the campaign office for more information.

All contributions to the campaign are fully tax deductible for those who itemize their taxes. Pledges are not legally binding, but rather an indication of your intention to donate.

If you have any questions about the campaign or making a pledge, please contact our Parish Campaign Office at 678-451-7911 for more information.

PLEASE KEEP IN MIND THE 3
Facets of Parish Giving

Offertory

Your weekly contributions to the general collection support the day-to-day operating expenses of the parish, including faith formation, liturgy, maintaining our facilities and personnel.

Diocesan Annual Appeal

Each year, all parishioners are asked to support the Archdiocese of Atlanta's Annual Appeal in order to supplement the services they provide to our parish and the other parishes, missions and schools of the diocese.

Moving Forward in Hope Campaign

Your pledge payments to this campaign should be in addition to your regular offertory contributions and annual appeal contributions. Your campaign pledge is a restricted gift – to be used solely for the church expansion & parish development cited in this brochure.

**Your Employer May Match
Your Gift to the Campaign...
Even if You are Retired**

Many members of St. Thomas the Apostle Catholic Church may be employees or retirees of companies which have a Matching Gifts program. A Matching Gifts program may allow a donor to double or even triple the size of the pledge through employer contributions. These programs will often continue to make matching contributions even if you are retired. Simply contact your personnel/human resources office for the appropriate form, complete the donor portion, and then forward the form with your pledge card and payment to the Campaign Office.

ST. THOMAS THE APOSTLE CATHOLIC CHURCH SITE PLAN

Site Plan Key

- | | |
|--------------------------------------|-------------------------------|
| 1. New Worship Space & Meeting Rooms | 6. Memorial Garden (Existing) |
| 2. Social Hall Renovation | 7. New Entry & Elevator* |
| 3. Gym & Kitchen Expansion* | 8. Courtyard |
| 4. New Parking | 9. Community House (Existing) |
| 5. Play Field (Existing) | 10. New Office Wing* |

* Denotes updates scheduled for future phases of the project and /or how much money we can raise from subsequent capital campaigns.



Upper Level Floor Plan Key

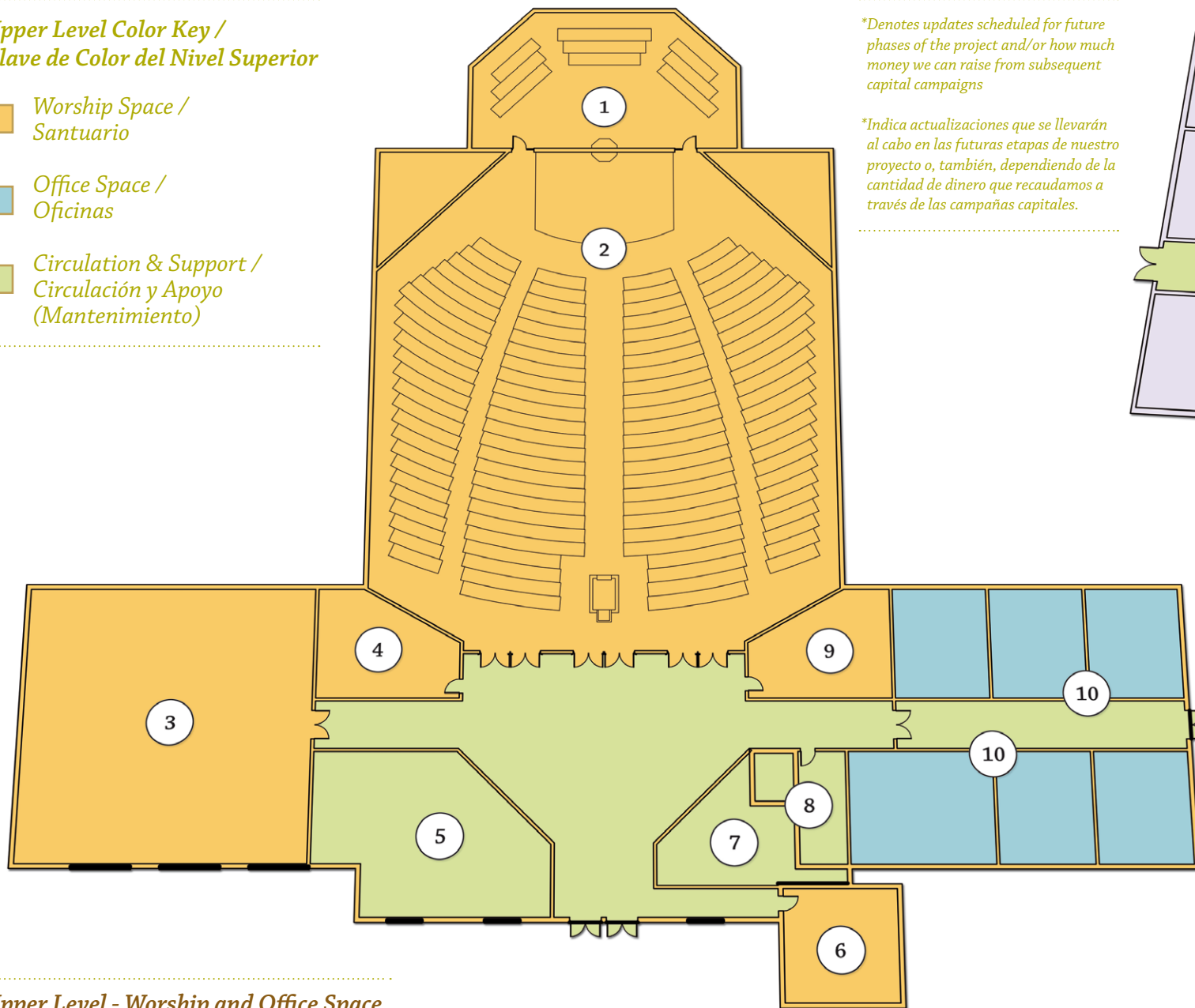
- | | |
|-----------------------------|-------------------------|
| 1. Blessed Sacrament Chapel | 6. Devotional Chapel* |
| 2. Sanctuary | 7. Reconciliation Rooms |
| 3. Day Chapel* | 8. Elevator & Stairs* |
| 4. Cry Room | 9. Vestry |
| 5. Bride's Room & Restrooms | 10. Offices* |

Clave del Cianotipo del Nivel Superior

- | | |
|--|------------------------------|
| 1. Capilla del Santísimo Sacramento | 6. Capilla de Devoción* |
| 2. Santuario | 7. Cuartos de Reconciliación |
| 3. Capilla Diaria* | 8. Elevador & Escaleras* |
| 4. Cuarto de Niños | 9. Vestuario |
| 5. Cuarto de Novias & Servicios Sanitarios | 10. Oficinas* |

Upper Level Color Key /
Clave de Color del Nivel Superior

- Worship Space / Santuario*
- Office Space / Oficinas*
- Circulation & Support / Circulación y Apoyo (Mantenimiento)*



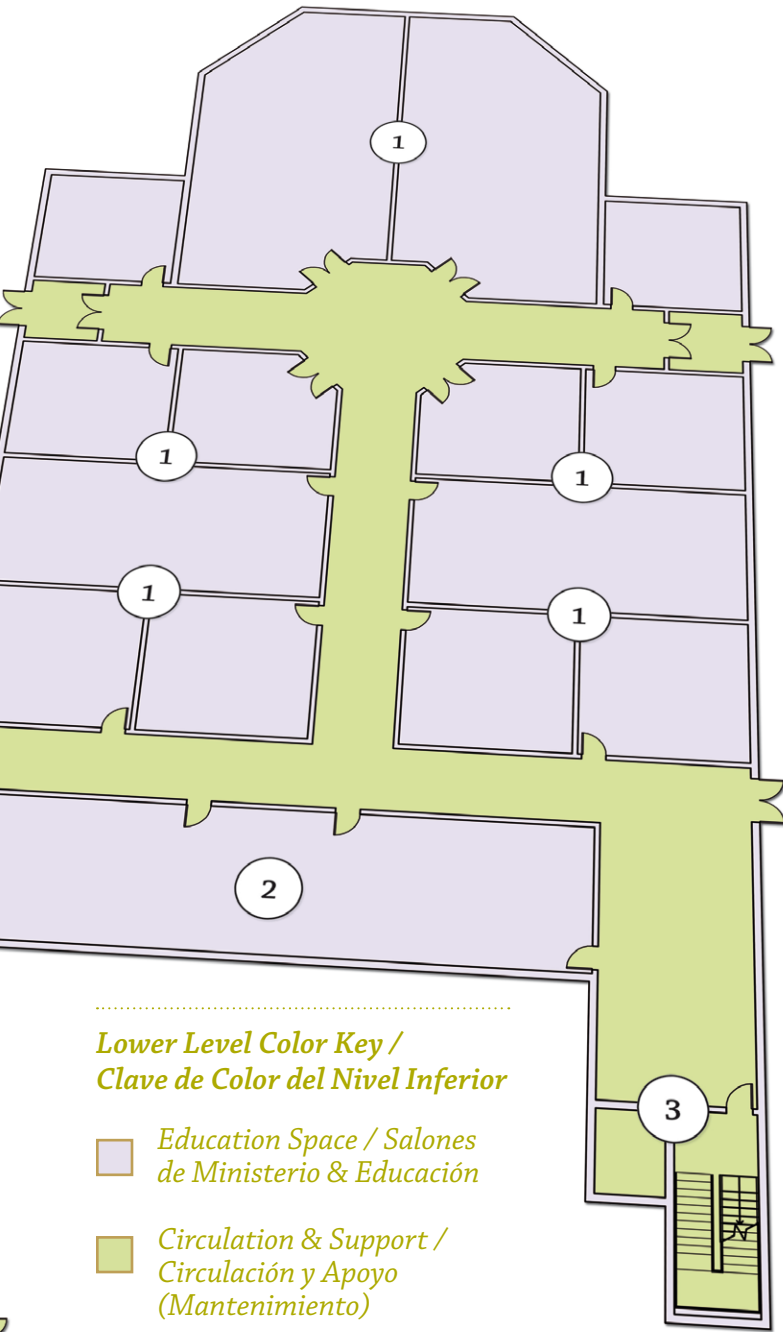
*Denotes updates scheduled for future phases of the project and/or how much money we can raise from subsequent capital campaigns

*Indica actualizaciones que se llevarán al cabo en las futuras etapas de nuestro proyecto o, también, dependiendo de la cantidad de dinero que recaudamos a través de las campañas capitales.

Upper Level - Worship and Office Space
Nivel Superior - Santuario y Oficinas

Lower Level - Education Space
Nivel Inferior - Salones de Ministerio & Educación

Classrooms to be completed depending on funding. / La construcción de los salones se determinará a base de los fondos recaudados.



Lower Level Color Key /
Clave de Color del Nivel Inferior

- Education Space / Salones de Ministerio & Educación
- Circulation & Support / Circulación y Apoyo (Mantenimiento)

Lower Level Floor Plan Key

1. Classrooms
2. Rest Rooms / Mechanical & Electrical Room
3. Elevator & Stairs*

Clave del Cianotipo del Nivel Inferior

1. Salones de Clase/Reunion
2. Servicios Sanitarios/ Cuarto de Mecánicas y Electricidad
3. Elevador & Escaleras*

PEOPLE WHO
Make It Happen

We would not have come this far in our campaign without the assistance of a special group of dedicated people. They continue to provide us with the tools and direction we need to be successful in ensuring our growth and future:

Campaign Leadership Co-chairs

George & Tia Arzu, Hector & Vilma Romero

Campaign Leadership Committee

Tracy Benden, Mike Carlin, Virginia Castro, Ann Corrigan, Jorge & Eileen Garcia, Deacon Michael Garrett, Priscilla Granese, Dan & RoseAnne Hawes, Ruben & Rosie Martinez, Mark & Jan McMullen, Mark Mitchell, Fr. Jaime Molina, Joaquin Sanchez, Gus Scannapieco, Tara Sconzo, Gregg & Sue Senecal, Charles & Katie Silva, Jose Luis & Mariel Trenti

Special Thanks to the Parish Staff

& our dedicated Campaign Volunteers...

LOS QUE LO
Hacen Posible

No nos hubiese sido posible avanzar tanto en esta campaña si no fuera por la participación de los siguientes grupos de personas. Ellos continúan aportando las herramientas necesarias para continuar en esta noble tarea de financiar las necesidades de nuestra Parroquia;

Liderazgo de la Campaña

George & Tia Arzu, Hector & Vilma Romero

Comité de la Campaña

Tracy Benden, Mike Carlin, Virginia Castro, Ann Corrigan, Jorge & Eileen Garcia, Deacon Michael Garrett, Priscilla Granese, Dan & RoseAnne Hawes, Ruben & Rosie Martinez, Mark & Jan McMullen, Mark Mitchell, Fr. Jaime Molina, Joaquin Sanchez, Gus Scannapieco, Tara Sconzo, Gregg & Sue Senecal, Charles & Katie Silva, Jose Luis & Mariel Trenti

Muchísimas Gracias al Personal de la Parroquia & los fieles Voluntarios de la Campaña...

Fundraising Consultant / Consejo Profesional



GUIDANCE IN GIVING, INC.
 Catholic Development & Campaign Consultants
 Metro Atlanta Office
 58 Brookview Drive / Newnan, GA 30265
 404.353.7021 / www.guidanceingiving.com

PLANES DE PROMESAS SUGERIDAS

Los planes de promesa presentados en este folleto se ofrecen como unas sugerencias para considerar cuando están pensando en su compromiso. Favor de revisar los planes, cuidadosamente, y elegir uno que es económicamente conveniente para usted y su familia.

<i>Sacrificio Diario</i>	<i>36 Pagos Mensuales</i>	<i>12 Pagos Trimestrales</i>	<i>6 Pagos Semi-anales</i>	<i>3 Pagos Anuales</i>	<i>10% Pago Inicial</i>	<i>Promesa Total</i>
\$83.34	\$2,500	\$7,500	\$15,000	\$30,000	\$10,000	\$100,000
\$62.50	\$1,875	\$5,625	\$11,250	\$22,500	\$7,500	\$75,000
\$41.67	\$1,250	\$3,750	\$7,500	\$15,000	\$5,000	\$50,000
\$33.34	\$1,000	\$3,000	\$6,000	\$12,000	\$4,000	\$40,000
\$25.00	\$750	\$2,250	\$4,500	\$9,000	\$3,000	\$30,000
\$20.83	\$625	\$1,875	\$3,750	\$7,500	\$2,500	\$25,000
\$16.67	\$500	\$1,500	\$3,000	\$6,000	\$2,000	\$20,000
\$12.50	\$375	\$2,250	\$2,250	\$4,500	\$1,500	\$15,000
\$8.33	\$250	\$750	\$1,500	\$3,000	\$1,000	\$10,000
\$7.50	\$225	\$675	\$1,350	\$2,700	\$900	\$9,000
\$6.67	\$200	\$600	\$1,200	\$2,400	\$800	\$8,000
\$5.83	\$175	\$525	\$1,050	\$2,100	\$700	\$7,000
\$5.00	\$150	\$450	\$900	\$1,800	\$600	\$6,000
\$4.17	\$125	\$375	\$750	\$1,500	\$500	\$5,000
\$3.33	\$100	\$300	\$600	\$1,200	\$400	\$4,000

¿CÓMO HACER Su Promesa?

Promesas con Dinero en Efectivo o Cheque

Simplemente completa su tarjeta de compromiso seleccionando la cantidad de su promesa y su pago inicial. Asegúrese de elegir el método de su pago (i.e. mensual, trimestral, semi-anual o anual). Favor de dirigir su cheque al: **Moving Forward In Hope Campaign (La Campaña Caminando En Esperanza)**. Les enviaremos recordatorios de sus pagos y un sobre especial de acuerdo del método del pago que han elegido. Pueden regresar la tarjeta de promesa en la colecta dominical, traerla a la oficina en persona o enviarla por correo con una estampilla.

Tarjeta de Crédito/Debito

Para hacer su regalo con tarjeta de crédito, simplemente llene su tarjeta de compromiso, estando seguro de seleccionar la cantidad de su promesa y su pago inicial. También debe de elegir la temporada de su pago (mensual, trimestral, semi-anual o anual). En la parte trasera de la tarjeta, les preguntaremos que comparte su información de la tarjeta. Estamos aceptando Visa, MasterCard, American Express y Discover. Para aquellos que prefieren hacer sus pagos automáticamente de su cuenta bancaria (EFT) favor de incluir unos de sus cheques, cancelados. Usted no recibirá facturas recordatorias, si desean pueden pedir una copia directamente de la parroquia.

Dando a Través de la Página Web

Para hacer su contribución por internet, visita la página www.stthomastheapostle.org.

Busque el botón llamado “online giving” y sigue las instrucciones. Además de eso, favor de entregar la tarjeta a la parroquia (con su promesa).

Contribuciones de Valores Bursátiles, Regalos o Acciones

Ustedes pueden usar su propio Agente o uno de la Diócesis para transferir cualquier regalo en acciones de valor bursátil. Si las acciones son por un largo término (más de un año), no tiene que pagar impuestos sobre las acciones, y podrá reducir sus impuestos por el valor completo de las acciones si es que las acciones son transferidas a la Iglesia antes de que sean liquidadas. Se requiere que las acciones tengan un mejor valor desde su compra. Si ustedes están interesados en donar algunas acciones, por favor comuníquense directamente a la oficina de la Campaña.

Regalos de Seguro de Vida, Testamentos o Beneficios

Familias o personas pueden dar bienes inmuebles seguros de vida, automoviles o ingresos de propiedades. Para más información llame a la Oficina de la Campaña.

¡Todas las contribuciones a la campaña son completamente deducibles para los que declaran sus impuestos! Los compromisos no representan un contrato legal, sino más bien una indicación de su intención de donar. Si tiene alguna pregunta acerca de la campaña o en como hacer su compromiso, favor de contactar nuestra Oficina de la Campaña al 678-451-7911.

FAVOR DE RECORDAR LAS 3 FACETAS *de Donación a su Parroquia*

Ofertorio

Su contribución semanal a la colecta apoya los gastos cotidianos de la parroquia (formación de fe, liturgia, personal, mantenimiento)

Llamado Anual del Arzobispo

Cada año, se les pide a todos los parroquianos que den su apoyo al Llamado Anual de la Arquidiócesis para suplementar los servicios que ellos le brindan a nuestra parroquia y las otras parroquias, misiones y escuelas de la diócesis.

La Campaña Caminando en Esperanza

Sus pagos a esta campaña deben ser adicional a su contribuciones al ofertorio y el Llamado Anual. Su promesa a la campaña es un regalo restringido – que será usado únicamente para la expansión de la Iglesia y desenvolvimiento de la parroquia descrito en este folleto.

Su Empleador Podrá Igualar Su Regalo a la Campaña... Aún Hasta si Estas Retirado

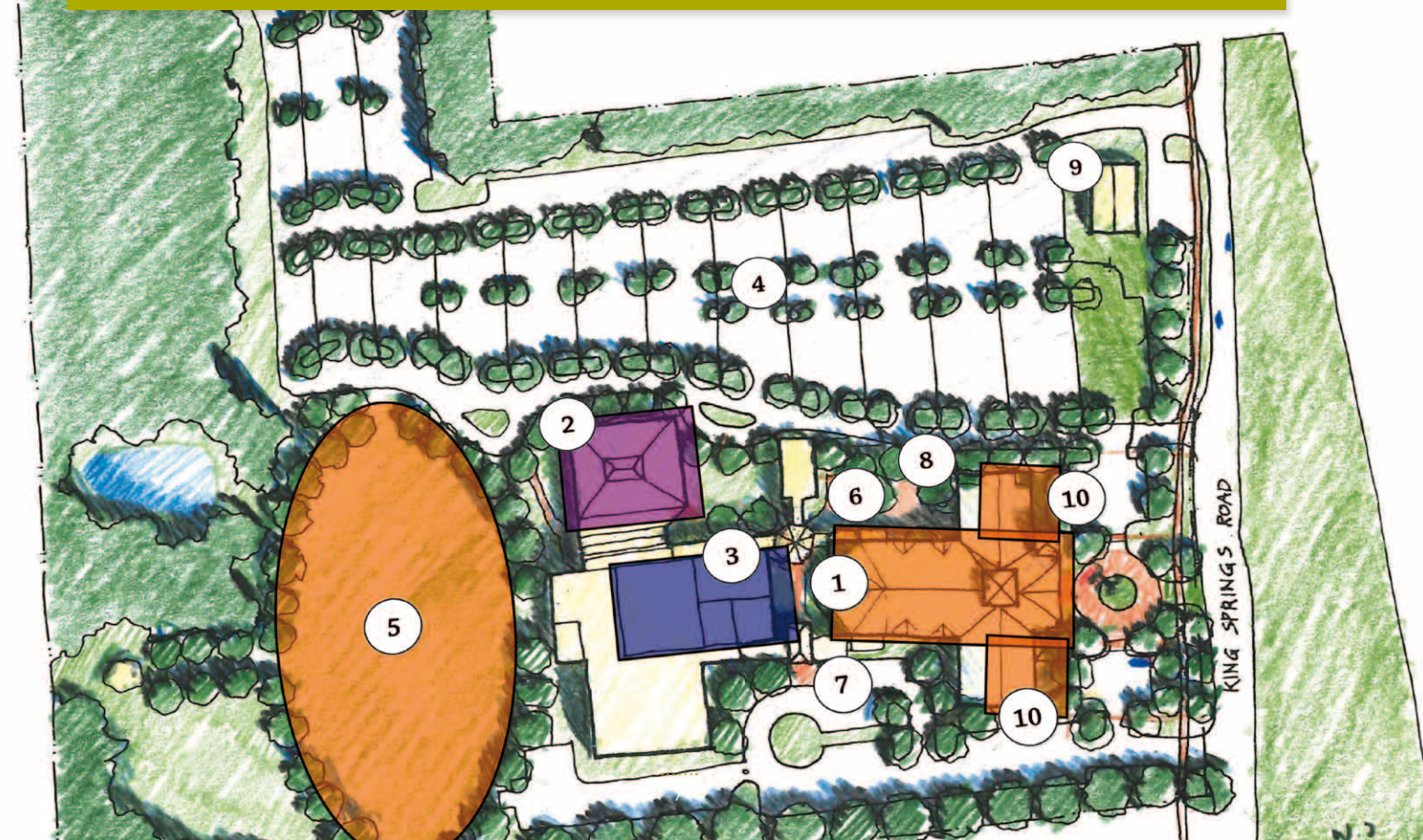
Muchos miembros de la Iglesia Católica de Santo Tomás el Apóstol pueden ser empleados o retirados de compañías que tienen un Programa de Igualar Donaciones. Tal programa le da la oportunidad al donante de multiplicar la cantidad de su donación al doble o triple, con contribuciones de su empleador. Los empleadores a veces continúan igualando contribuciones después de que se han retirado. Comuníquese con su oficina de recursos humanos para el formulario apropiado, llene la porción para el donante, y entrega el formulario con su tarjeta de compromiso y su pago a la Oficina de la Campaña.

PLAN DEL SOLAR DE LA IGLESIA CATÓLICA SANTO TOMÁS EL APÓSTOL

Clave del Plan del Solar

- | | |
|---|------------------------------------|
| 1. Nuevo Santuario & Salones de Reunión | 6. Garden Jardín Memorial (Existe) |
| 2. Renovación del Salón Parroquial | 7. Nueva Entrada y Elevador * |
| 3. Expansión de la Cocina y del Gimnasio* | 8. Patio |
| 4. Nuevo Estacionamiento | 9. Casa de la Comunidad (Existe) |
| 5. Área de Recreo (Existe) | 10. Nuevas Oficinas * |

**Indica actualizaciones que se llevarán al cabo en las futuras etapas de nuestro proyecto o, también, dependiendo de la cantidad de dinero que recaudamos a través de las campañas capitales.*



NUESTRO Plan

A través del Estudio de Planificación pudimos verificar el deseo que tienen nuestros feligreses de tener una nueva iglesia y el resto de facilidades para acompañarla.



Los planes propuestos para nuestras nuevas instalaciones incluyen lo siguiente:

Nivel Superior

- A. La nueva iglesia - 21,000 pies cuadrado, asientos para 1,000 personas, también tendrá una capilla para adoración perpetua, cuarto de niños, cuarto de novias y la sacristía.
- B. Seis Oficinas Administrativas
- C. Servicios sanitarios

Nivel Inferior

- D. Salones de clase multi-funcional con algunos de ellos teniendo la habilidad de dividirse para acomodar más juntas. Número de salones deseados - 14
- E. Servicios sanitarios
- F. Almacenaje

Salón Social

Con la construcción de nuestra nueva iglesia podríamos renovar el templo actual y convertirlo en un nuevo Salón Parroquial. Esto proporcionará aproximadamente 10,000 pies cuadrados de espacio para los eventos grandes de la parroquia.

TEMPORADA y Costo

Nuestro estimado del presupuesto de la construcción es el siguiente:

- I. Iglesia de Dos..... \$6,258,000
Niveles incluye Honorarios Arquitectónicos
(oficinas, sótano sin acabar- para clases y salones de reunión en el futuro)
- II. Convertir la iglesia actual
en un Nuevo Salón Parroquial \$850,000

Costo Estimado Total..... \$7,108,000
(antes del diseño final y los dibujos de construcción)

La meta de la campaña *Caminando En Esperanza* de Santo Tomás el Apóstol es recaudar por lo menos \$5,000,000. Si logramos sobrepasar esa cantidad, el dinero extra será aplicado al total estimado de las nuevas instalaciones de la iglesia de \$7.1 millones. El Estudio de Planificación reveló que podemos cubrir parte de los gastos para este proyecto, y tenemos planes de seguir progresando y alcanzar nuestras metas lo más pronto posible. Al concluir con una exitosa campaña, y recaudar \$5 millones o más, podremos aplicar para un nuevo préstamo con la Arquidiócesis que hará posible que terminemos la construcción de la nueva iglesia, nuevas oficinas y salones de clase a corto plazo – si Dios quiere, en los próximos 2 años. Después del periodo de redención de las promesas de la campaña *Caminando En Esperanza*, Santo Tomás empezará a planear una segunda campaña para pagar la deuda de las nuevas instalaciones.

No todos podemos hacer donaciones de la misma cantidad, pero todos podemos hacer el mismo sacrificio.

¿CÓMO Participar?



Durante la campaña *Caminando En Esperanza*, el Padre Jim junto al Comité de la Campaña y los voluntarios, trabajarán para contactar a todos los miembros de nuestra comunidad, comunicarles la visión del futuro de nuestra parroquia y compartir ideas de cómo podemos ayudar. Se están planeando varios eventos importantes para brindarle la oportunidad a todos los feligreses de participar con nosotros.

Primero, vamos a tener una serie de juntas para la campaña. Cada familia registrada será invitada a venir a unas de las juntas especiales, que nos darán la oportunidad de congregarse como familia parroquial y conocer las verdaderas necesidades de la parroquia.

Le pedimos a cada familia que considere toda la información incluida en este folleto y tomar una decisión, en oración, de cómo van a apoyar esta labor. Las familias que no respondan serán contactadas personalmente por sus compañeros feligreses quienes darán de su tiempo, voluntariamente, por varias semanas durante la campaña. Los voluntarios, miembros de la familia parroquial, tomarán el tiempo para desempeñar el trabajo importante de contactar y aumentar el conocimiento de la campaña.

Sea que participen en una junta de la campaña, respondan en la misa o por correo, o que amablemente reciban una visita o llamada de nuestros amigos feligreses; es su involucramiento que hará un éxito de esta campaña.

¿CÓMO HACER Su Promesa?



Cada miembro de nuestra comunidad es un elemento integral para lograr cumplir con nuestro deseo de construir las nuevas instalaciones y, por lo tanto, a cada familia se le pide que haga un esfuerzo y se comprometa a dar una ofrenda de acuerdo a su capacidad financiera.

A cada familia se les pide considerar un compromiso de \$4,000, o más, pagaderos en tres años (o más, si es necesario). Por ejemplo, si su familia se compromete a donar \$4,000, después de un pago inicial de \$400 podrían continuar dando pagos de \$100 por mes durante 36 meses (o bien, \$112 mensual sin pago inicial). *¡Eso viene siendo un sacrificio de \$25 a la semana o tan sólo \$3.33 al día!*

Por favor, oren por el éxito de nuestra campaña y consideren hacer una promesa generosa para apoyar, con sacrificio, este desafío que es tan esencial para el futuro de nuestra parroquia.

Nosotros, la comunidad de fe de la iglesia católica Santo Tomás el Apóstol, tenemos que proveer las finanzas necesarias para llevar, a buen término, el proyecto propuesto. Para poder alcanzar nuestra meta, debemos usar todos los que podamos, con dedicación, sacrificio y las oraciones de cada miembro de nuestra familia parroquial.

Un Llamado a Su Generosidad

Cada miembro de nuestra comunidad es un elemento integral para obtener el éxito en alcanzar esta meta y, por lo tanto, a cada familia se les pide hacer lo mejor dentro de su capacidad financiera al hacer su promesa monetaria.

En la Biblia, el libro del Deuteronomio 16:10 nos recuerda que siempre debemos darle a Dios, "ofrendas voluntarias según lo que hayas cosechado por la gracia de Yavé, tu Dios".

Si ustedes han sido bendecidos económicamente y pueden hacer una promesa de \$7,500; \$10,000; \$25,000; \$50,000 o más, les pedimos que consideren dar un paso más allá y convertirse en uno de los patrocinadores especiales de nuestra campaña. Por favor examine las Promesas Sugeridas en la siguiente página y elija un plan que le convenga a usted y a su familia.

CARTA DEL Párroco



CAMINANDO

En Esperanza

ORACIÓN DE LA CAMPAÑA

Dios de Amor,

En este momento, en la vida de nuestra comunidad parroquial de Santo Tomás el Apóstol, nos dirigimos a ti con corazones agradecidos por lo que tenemos y con gran anticipación por lo que aún nos espera.

Bendícenos con un sentido de unidad, un espíritu de cooperación, y un corazón generoso mientras enfrentamos las responsabilidades y los desafíos de nuestro proyecto parroquial.

Sabemos que hay mucho que hacer. Pero, estamos seguros que en el fundamento de nuestra meta están tus obras y tu Palabra.

Padre Santo, guíanos, fortalécenos y bendícenos con tu presencia; ahora y en los años venideros.

Por Jesucristo, Nuestro Señor
AMEN.

Santo Tomás el Apóstol, ruega por nosotros.

Su Decisión Para Dar

Esta es nuestra parroquia y vamos a alcanzar nuestra meta a base de sacrificio. Todas las contribuciones, desde la más pequeña hasta la más grande, son agradecidas. Su decisión es personal y debe de ser hecha con buena conciencia y en un verdadero espíritu Cristiano.



Estimados Amigos y Feligreses,

Es con gran entusiasmo que les presentamos una idea de los planes preliminares para el edificio que será nuestro nuevo santuario, salones de ministerio y educación y las oficinas administrativas, que se van a construir con la esperanza de responder a las necesidades presentes y futuras de la Iglesia Católica Santo Tomás el Apóstol. Una parroquia que no mira hacia delante a las necesidades de la comunidad es una parroquia que siempre está quedándose atrás cuando se enfrenta a las obligaciones de continuar construyendo la comunidad de fe en Jesucristo.

Somos afortunados de que Santo Tomás el Apóstol sea una comunidad vibrante que cuenta con un Preescolar y un programa de Educación Religiosa de alta calidad y muchos ministerios y grupos para personas de todas las edades e intereses; y todos estamos usando las mismas instalaciones. La experiencia que tenemos nos dice que nuestros edificios actuales no son suficientemente adecuados para todas nuestras necesidades. Nuestras Misas son muy concurridas y si alguna vez han tratado de tener una reunión, recepción o una junta, ya sabrán por qué es importante seguir construyendo.

Pero hay que recordar que esta es su parroquia y es sólo con el apoyo de ustedes que vamos a poder construir para nuestro futuro. Por eso es que me estoy dirigiendo a ustedes con lo que yo creo es una prioridad en la comunidad.

Nuestra lema en esta campaña capital es *Caminando En Esperanza*. Esto refleja el movimiento dinámico del pueblo de Dios haciendo su peregrinaje en la fe – y con esperanza singular. El Salmo 127 dice, “Si el Señor no construye el templo, de nada sirve que trabajen los constructores.” Es el Señor que habita entre nosotros en el templo vivo de nuestra comunidad de fe. Queremos construir un lugar abierto a todos. Somos bendecidos en tener la intercesión de Nuestra Señora de La Salette y Nuestra Señora de Guadalupe para bendecir nuestras esperanzas y nuestros éxitos en la construcción del Reino de Dios aquí y ahora.

Sinceramente en Cristo,

Rev. James H. Kuczynski, M.S.

Párroco

LAS NECESIDADES DE *Nuestra Familia Católica*

1966 Establecida en junio de 1966, la Iglesia Católica Santo Tomás el Apóstol ha sido la piedra angular de nuestra fe Católica aquí en la Arquidiócesis de Atlanta por más de 40 años. En el 2011 vamos a celebrar el 45° aniversario de nuestra parroquia. ¡Desde la pequeña misión que iniciamos a ser la parroquia más grande en la Arquidiócesis, hemos crecido en nuestra fe y nuestra Familia – muy lejos de donde empezamos!

¡En las últimas 4 décadas hemos crecido a más de 6,000 familias! Nuestros ministerios parroquiales, programas de educación y organizaciones de servicios sociales llegan a más de 60 y nuestros salones, cuartos de conferencia y la actual iglesia se usan, diariamente, desde que abrimos la iglesia hasta tarde en la noche. Más de 1,000 niños vienen a aprender de nuestra fe en nuestro programa de Educación Religiosa. Tenemos muchas pequeñas comunidades de fe que extienden el alcance de nuestros programas sacramentales y educacionales a un sin número de grupos dentro de la familia de la Iglesia Católica Santo Tomás el Apóstol – tocando una multitud de culturas que son parte de nuestra familia Católica aquí en Smyrna. ¡Sin duda alguna... nuestra Fe esta Viva aquí en Santo Tomás el Apóstol!

NUESTRO *Estudio*

El plan de desarrollo de nuestras instalaciones actuales toma en cuenta las ideas y opiniones del Concilio Parroquial, el Comité de Construcción y el Concilio Financiero. Nuestro estudio se enfocó en la necesidad de la parroquia de obtener más salones para educación y ministerios, así como también aumentar nuestra habilidad de convivir y convivir en armonía. Sin la expansión de las instalaciones tendremos que seguir batallando para encontrar espacio para nuestras actividades y eso va a limitar nuestra habilidad de servir a nuestros compañeros feligreses y la comunidad efectivamente.

Con la participación de nuestros feligreses durante el Estudio de Planificación (que se llevó a cabo de octubre a diciembre del 2010) analizamos el plan de construcción inicial, la propuesta de un edificio de aproximadamente 37,000 pies cuadrados. Durante el estudio también se evaluó el apoyo que podríamos tener en la recaudación de fondos para la construcción del nuevo edificio, el deseo de tener nuevas instalaciones (parciales o completas,) el entusiasmo y la posible participación en una campaña capital, así como la disposición de los feligreses de participar como líderes y voluntarios en el programa de recaudación.

Más de 600 familias de Santo Tomás el Apóstol participaron en el Estudio de Planificación; de los que respondieron:

- 89% reportaron que ellos apoyan al liderazgo de la parroquia en este proyecto de expansión de las instalaciones.
- 91% consideran que una iglesia nueva y más amplia es la prioridad.
- 91% reportaron el fuerte deseo de tener más espacio para ministerios y juntas
- 88% de los que participaron en el Estudio consideran la renovación de la actual iglesia a un nuevo Salón Parroquial como “Importante” o “Muy Importante”
- 90% de los que participaron en el Estudio consideran las oficinas parroquiales propuestas como “Importante” o “Muy Importante”
- Las 608 familias que participaron en el Estudio indicaron que sí estarían dispuestos a servir como voluntarios en una campaña capital.

Además, se determinó que el potencial de participación financiera de las familias de la parroquia sería entre \$4 millones a \$5 millones. El promedio del compromiso de las familias que participaron fue \$4,450 en 3 años.



CAMINANDO

En Esperanza

Iglesia Católica Santo Tomás el Apóstol
Smyrna, Georgia

